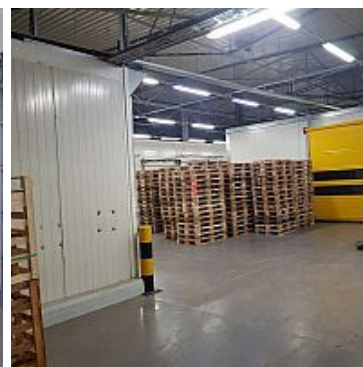
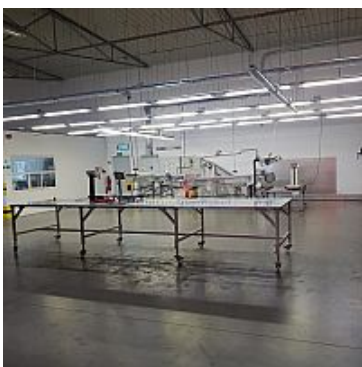


OBIEKT NA WYNAJEM

pow. całkowita: 1 980,00 m², pow. działki: 5 000,00 m²,

WARZYMICE

Cena **43 000** zł



Do wynajęcia hala produkcyjno- magazynowa o pow. ponad 2000m². Na tę powierzchnię składają się: część produkcyjno -magazynowa 1680m² (28m x 60m), część socjalna 150m², część biurowa 150m². Wysokość hali 6m. Posadzka niepylna. Na hali dostęp światła dziennego. Część biurowa składa się z 5 pokoi biurowych, sali konferencyjnej po 2 toalety damskie i męskie. Część socjalna składa się m.in. z kuchni, szatni damskiej i męskiej, po 3 toalety damskie i męskie. Wjazd do obiektu przez bramę 3x 4m oraz dok rozładunkowy 3x3m. Części socjalno-biurowe oraz część hali jest ogrzewana - gazowo. W obiekcie znajdują się chłodnie, które mogą pozostać do wykorzystania.

Na wyposażeniu pozostaje agregat prądowłórczy o mocy 150kW.

Aktualnie dostępne jest 50kW. Możliwość zwiększenia mocy.

Hala jest konstrukcji murowanej. Na terenie dostępne miejsca parkingowe. Możliwy dojazd TIR, plac manewrowy. Teren ogrodzony, monitorowany.

Na terenie obowiązuje MPZP - zabudowa produkcyjno-usługowa.

Polecam i zapraszam na prezentację.

PROSIMY O PODANIE NUMERU TELEFONU I ADRESU EMAIL WÓWCZAS PRZYSPIESZY TO KONTAKT Z PAŃSTWEM.

Oferta Agencji POSESJA Nieruchomości.

Przygotowujemy aktualne oferty wg wytycznych klienta !

Napisz jakiej nieruchomości szukasz, a wyselekcjonujemy z ogromnej bazy / 20.000 ofert / tylko te właściwe lub szukaj na naszej stronie internetowej www.posesja.eu

Ponadto zapewniamy natychmiastową informację o każdej nowej ofercie ! Pomożemy nieodpłatnie uzyskać kredyt bankowy / oferta 20 banków /.

29-letnie doświadczenie połączone z nowoczesną obsługą gwarancją naszej skuteczności.


Zapraszamy do Agencji Posesja: al. Papieża Jana Pawła II 18 Szczecin

tel. 91 488-60-40;

lokalizacja

Gmina	KOŁBASKOWO	Miejscowość	WARZYMICE
Prawobrzeże /lewobrzeże	LEWOBRZEŻE		

opłaty

Cena 	43 000, 00 PLN
--	-----------------------

Symbol	403822	Rodzaj nieruchomości	OBIEKT
Rodzaj transakcji	WYNAJEM	Powierzchnia całkowita	1 980, 00 m²
Powierzchnia działki	5 000, 00 m²	Powierzchnia biurowa	300, 00 m²
Rodzaj obiektu	PRODUKCYJNO-MAGAZYNOWY	Rodzaj budynku	MAGAZYNOWO-BIUROWY
Rok budowy	2019	Źródło c.w.	PIEC GAZOWY
Ogrzewanie	C.O. GAZOWE	Forma własności	WŁASNOŚĆ
Energia elektryczna	✓	Podłączony gaz	✓
Podłączony wodociąg	✓	Podłączona kanalizacja	✓



Sławomir Drozdowski
Dyrektor - Prokurent Agencji -CEO

501 148 548
slawek@posesja.eu

Więcej ofert na stronie **www.posesja.eu**